

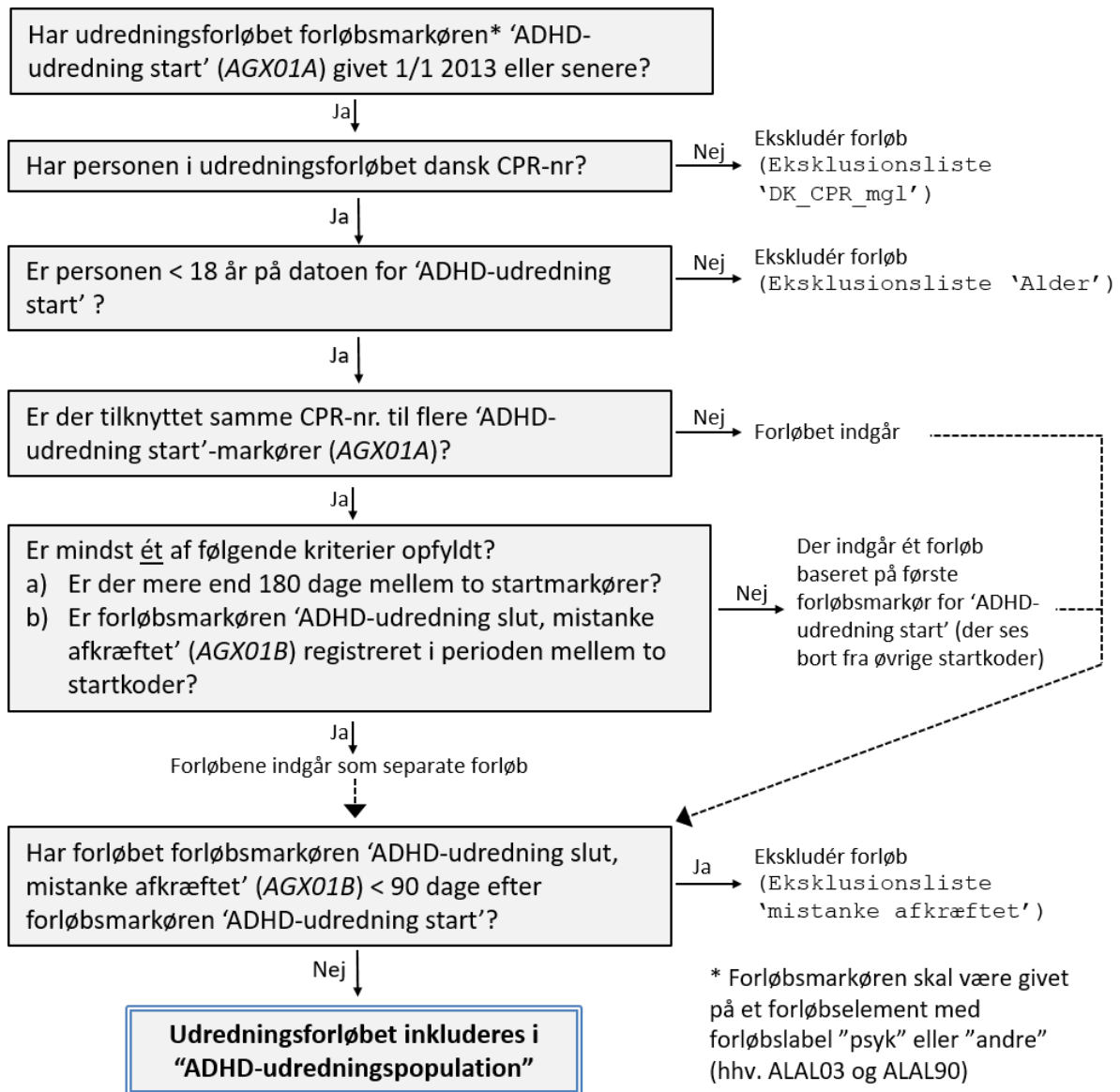
1. Indledning

ADHD-databasen er en database, der inkluderer voksne, børn og unge. Databasen indeholder to overordnede forløbsbaserede populationer: ADHD-udredningspopulation (kun med børn/unge under 18 år) og ADHD-behandlingspopulation (både børn, unge og voksne). Kravene til inklusion i populationerne er beskrevet i afsnit 2.1 og 2.2. I afsnit 3 er beregningsreglerne for hver af indikatorerne beskrevet.

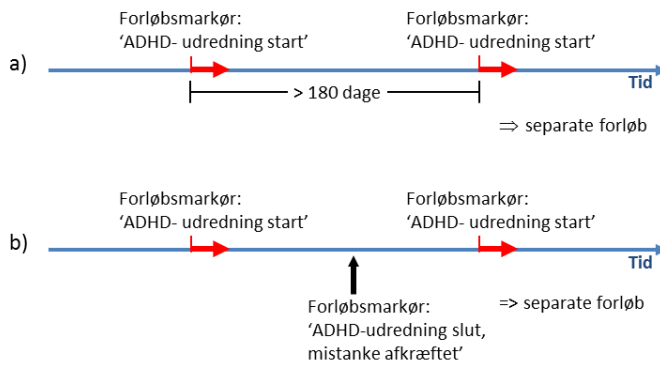
2.1 Udredningspopulation

Første kriterium for inklusion af et udredningsforløb er LPR-forløbsmarkøren 'ADHD udredning start' (AGX01A). Hvis der er registreret flere 'ADHD-udredning start'-markører for samme person kræves mindst et af to kriterier opfyldt for at startkoderne indgår som basis for separate forløb i databasen. Disse to kriterier er markeret med a og b i figur 1 og 2. I alle andre tilfælde, hvor samme person har flere forløb, beholdes kun den første forløbsmarkør for 'ADHD-udredning start'. I dannelsen af udredningsforløb dominerer forløbsmarkøren 'ADHD-udredning slut, mistanke afkræftet' (AGX01B) over andre koder givet på samme dato.

Figur 1 Flowdiagram, ADHD-udredningspopulation



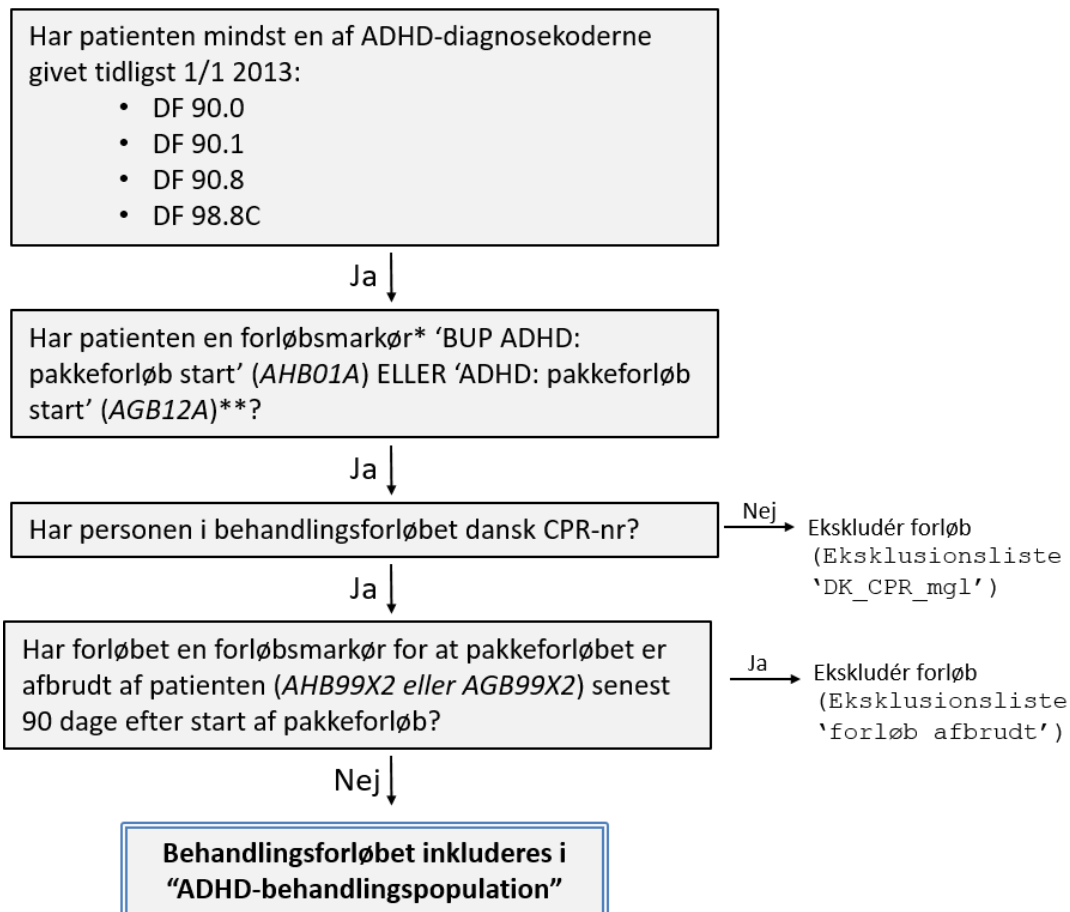
Figur 2 De to kriterier (a og b), der kvalificerer til dannelse af separate forløb



2.2 Behandlingspopulation

Inklusion af et behandlingsforløb i behandlingspopulation kræver LPR-forløbsmarkøren 'BUP ADHD: pakkeforløb start' (AHB01A) eller 'ADHD: pakkeforløb start' (AGB12A) og mindst en diagnosekode (A-, B- eller tillægsdiagnose) for ADHD (DF 90.0, 90.1, 90.8, 98.8C). Hvis en patient har flere forløbsmarkører for start af pakkeforløb er det kun det første forløb, der inkluderes i populationen. Populationen indeholder både børn, unge og voksne.

Figur 3 Flowdiagram, ADHD behandlingspopulation



*Forløbsmarkøren skal være givet på et forløbselement med forløbslabel "psyk" eller "andre" (hvv. ALAL03 og ALAL90)

** For patienter under 18 år skal forløbsmarkøren være givet efter 25/5 2021. For patienter over 18 år skal forløbsmarkøren være givet efter 1/4 2024.

3. Beregningsregler for indikatorer (1-11)

Indikator	Nævner	Tæller	Eksklusionskriterier
Udredningsindikatorer (børn/unge)			
1. Somatisk udredning: Andelen af udredningsforløb, hvor der er foretaget somatisk udredning senest 120 dage efter start af ADHD-udredning	Antal forløb i "ADHD-udredningspopulation", hvor dato for udredningsstart er i opgørelsesperioden	Antal forløb, hvor der senest 120 dage ^a efter 'ADHD-udredning start', er foretaget somatisk undersøgelse/udredning <i>Procedurekode: ZZ0149A eller ZZ0149AX</i>	-
2a. Professionel observation, 0-5-årige Angiver andelen af udredningsforløb blandt 0-5-årige, hvor der er foretaget en professionel observation i daginstitution eller skole senest 120 dage efter start af ADHD-udredning	Antal forløb i "ADHD-udredningspopulation", hvor dato for udredningsstart er i opgørelsesperioden	Antal forløb der, senest 120 dage ^a efter 'ADHD-udredning start', er foretaget en professionel observation i daginstitution eller skole eller evt. BUP-afdeling <i>Procedurekode ZZ0207 eller ZZP0015A</i>	Forløb hvor barnet er ≥ 6 år ved udredningsstart (Eksklusions_id 1)
2b. Professionel observation, 6-17-årige Angiver andelen af 6-17-årige, hvor der er foretaget professionel skoleobservation, struktureret lærerinterview eller skoleudtalelse senest 120 dage efter start af ADHD-udredning	Antal forløb i "ADHD-udredningspopulation", hvor dato for udredningsstart er i opgørelsesperioden	Antal forløb hvor der, senest 120 dage ^a efter 'ADHD-udredning start', er foretaget struktureret skoleobservation, struktureret lærerinterview eller struktureret skoleudtalelse <i>Procedurekode ZZ0207, ZZP0015A, ZZP0015B eller ZZP0015C</i>	Forløb hvor barnet er < 6 år ved udredningsstart (Eksklusions_id 1)
3. Psykopatologisk interview: Andelen af 0-17-årige hvor der er foretaget systematisk gennemgang af ADHD-symptomer samt bredt psykopatologisk screeningsinterview af eventuel psykiatrisk komorbiditet	Antal forløb i "ADHD-udredningspopulation", hvor dato for udredningsstart er i opgørelsesperioden	Antal forløb hvor der, senest 120 dage ^a efter 'ADHD-udredning start', er foretaget systematisk gennemgang af ADHD-symptomer samt bredt psykopatologisk screeningsinterview af eventuel psykiatrisk komorbiditet <i>Procedurekode ZZ4994 eller ZZ4992</i>	

Indikator	Nævner	Tæller	Eksklusionskriterier
4. Diagnostisk ADHD-konference: Andelen af udredningsforløb, hvor der er afholdt diagnostisk konference med deltagelse af speciallæge i børne- og ungdomspsykiatri senest 120 dage efter start af ADHD-udredning	Antal forløb i "ADHD-udredningspopulation", hvor dato for udredningsstart er i opgørelsesperioden	Antal forløb, hvor der senest 120 dage efter 'ADHD-udredning start' er afholdt diagnostisk ADHD-konference med deltagelse af speciallæge i børne- og ungdomspsykiatri <i>Procedurekode ZZ0190C</i>	
5. Inddragelse af kommune: Andelen af udredningsforløb, hvor patientens hjemkommune er kontakten indenfor 120 dage efter udredningsstart	Antal forløb i "ADHD-udredningspopulation", hvor dato for udredningsstart er i opgørelsesperioden	Antal forløb hvor der, senest 120 dage ^a efter 'ADHD-udredning start', er taget kontakt til patientens hjemkommune <i>Procedurekode BVAW1, BVAW2, BVAW22 eller ZZ0230</i>	
Behandlingsindikatorer, børn/unge.			
6. Psykoedukation: Andelen af behandlingsforløb, hvor patienten/forældre har påbegyndt ADHD-relateret psykoedukation senest 120 dage efter behandlingsstart	Antal forløb i "ADHD-behandlingspopulation", hvor dato for start af pakkeforløb er i opgørelsesperioden	Antal forløb, hvor patienten/forældre senest 120 dage ^a efter start af pakkeforløb har påbegyndt ADHD-relateret psykoedukation <i>Procedurekode BRKP1*, BRKP8* eller BRKP7</i>	Forløb hvor patienten er ≥ 18 år ved start af pakkeforløb (Eksklusions_id 1)
Resultatindikatorer, børn/unge			
7a. Folkeskolens afgangseksamen: Andelen af unge i "ADHD-udredningspopulation", der har bestået folkeskolens afgangseksamen inden han/hun er fyldt 17 år.	Antal unge i "ADHD-udredningspopulation", der er fyldt 17 år i kalenderåret før opgørelsesperiodens afslutning og i de to foregående kalenderår	Antal unge der har bestået folkeskolens afgangseksamen inden han/hun er fyldt 17 år (Data fra Danmarks Statistik)	Forløb hvor den unge er ≥ 17 år ved udredningsstart (Eksklusions_id 1)
7b. Folkeskolens afgangseksamen: Andelen af unge i "ADHD-behandlingspopulation", der har bestået folkeskolens afgangseksamen inden han/hun er fyldt 17 år	Antal unge i "ADHD-behandlingspopulation", der er fyldt 17 år i kalenderåret før opgørelsesperiodens afslutning	Antal unge der har bestået folkeskolens afgangseksamen inden han/hun er fyldt 17 år (Data fra Danmarks Statistik)	Forløb hvor patienten er ≥ 17 år ved start af pakkeforløb (Eksklusions_id 1)

Indikator	Nævner	Tæller	Eksklusionskriterier
Behandlingsindikatorer, voksne. Gælder fra 1/4 2024.			
8. Psykoedukation Andelen af behandlingsforløb, hvor patienten har påbegyndt ADHD-relateret psykoedukation senest 120 dage efter behandlingsstart	Antal forløb i "ADHD-behandlingspopulation", hvor dato for start af pakkeforløb er i opgørelsesperioden	Antal forløb, hvor patienten senest 120 dage ^b efter start af pakkeforløb har påbegyndt ADHD-relateret psykoedukation <i>Procedurekode BRKP1*, BRKP8* eller BRKP7</i>	Forløb hvor patienten er <18 år ved start af pakkeforløb (Eksklusions_id 1)
9. Psykoterapi Andelen af behandlingsforløb, hvor psykoterapi er vurderet relevant, og hvor patienten har modtaget psykoterapi under ADHD-pakkeforløb indenfor et år fra behandlingsstart	Antal forløb i "ADHD-behandlingspopulation", hvor der i opgørelsesperioden er et års opfølgningstid fra dato for start af pakkeforløb	Antal forløb, hvor patienten har modtaget psykoterapi senest et år ^b efter start af pakkeforløb (mindst 8 kontakter med en af de tre procedurekoder) <i>Procedurekode BRSP, BRSP1 eller BRSP5</i>	Forløb hvor patienten er <18 år ved start af pakkeforløb (Eksklusions_id 1) Forløb, hvor det senest et år efter start af pakkeforløb er registreret, at der 1) ikke er indikation for tilbud om psykoterapi (ZZV005B3) og 2) ikke er indberettet at psykoterapi er modtaget (Eksklusions_id 2)
10. Sociale støttebehov Andelen af behandlingsforløb, hvor patientens sociale støttebehov er vurderet senest 120 dage efter behandlingsstart	Antal forløb i "ADHD-behandlingspopulation", hvor dato for start af pakkeforløb er i opgørelsesperioden	Antal forløb, hvor patienten senest 120 dage ^b efter start af pakkeforløb er blevet vurderet mht. sociale støttebehov <i>Procedurekode ZZV005C, ZZ0150BX, BVAW2 eller BVAW22</i>	Forløb hvor patienten er <18 år ved start af pakkeforløb (Eksklusions_id 1)

^aProceduren godtages også hvis den er givet op til 30 dage før dato for 'ADHD-udredning start'

^bProceduren godtages også hvis den er givet op til 90 dage før dato for start af pakkeforløb

Supplerende

Supplerende indikator	Nævner	Tæller	Eksklusionskriterier
Farmakologisk behandling, børn/unge<18: Andelen af behandlingsforløb, hvor patienten er i behandling med ADHD-medicin	Antal forløb i "ADHD-behandlingspopulation", hvor dato for start af pakkeforløb er i opgørelsesperioden	Antal forløb, hvor patienten minimum har indløst to recepter (2 forskellige datoer) på ADHD-præparat ^b i løbet af de første 120 dage efter start af ADHD pakkeforløb	Forløb hvor patienten er ≥ 18 år ved start af pakkeforløb (Eksklusions_id 1)
Farmakologisk behandling, voksne Andelen af behandlingsforløb, hvor patienten er i behandling med ADHD-medicin	Antal forløb i "ADHD-behandlingspopulation", hvor dato for start af pakkeforløb er i opgørelsesperioden	Antal forløb, hvor patienten minimum har indløst to recepter (2 forskellige datoer) på ADHD-præparat ^b i løbet af de første 120 dage efter start af ADHD-pakkeforløb	Behandlingsforløb, hvor patienten er < 18 år ekskluderes (Eksklusions_id 1)